



Achaval Cornejo



1955

CASA CENTRAL
Edificio Callao y Las Heras





Fundada en 1989, Achaval Cornejo continúa el liderazgo cimentado desde 1955 por Achaval & Cía, afianzándose como activo participante del desarrollo de los negocios inmobiliarios del área metropolitana de Buenos Aires.

A lo largo de todos estos años, hemos alcanzado nuestro reconocimiento y reputación tras haber concretado operaciones para importantes compañías, y para miles de clientes en los sectores comercial y residencial del mercado minorista.

Hemos desempeñado un rol preponderante y **pionero** en el desarrollo de áreas recuperadas para la ciudad, como Puerto Madero, interviniendo activamente en la **reconversión inmobiliaria** que se ha llevado a cabo en la Argentina en los últimos años.

Acompañamos el crecimiento de importantes firmas multinacionales donde actuamos como operadores exclusivos, compartiendo los mismos códigos de ética profesional y standards de gestión.

Nuestra actual participación como broker oficial de Nordelta, la primer ciudad pueblo de Argentina, y la que comienza a desarrollarse en Escobar, Puertos del Lago, Por su enorme dinamismo y constante crecimiento, estos mega-desarrollos son fuentes permanente de innovación tecnológica y creatividad inmobiliaria, indispensables para alcanzar los objetivos y expectativas de nuestros Clientes.



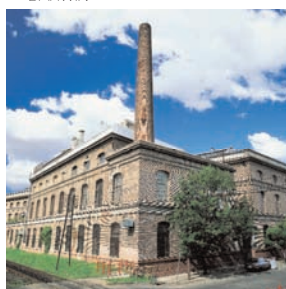
Somos reconocidos en el mercado como una inmobiliaria de “detalle”, trabajando en forma personalizada con nuestros Clientes.

Achaval Cornejo es una empresa líder del mercado inmobiliario, de larga trayectoria, tradición y experiencia de participación activa en proyectos pioneros.

> PALACIO ALCORTA



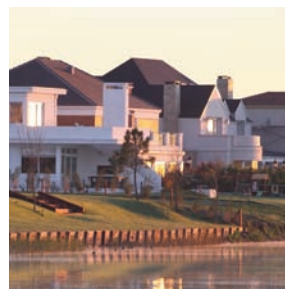
> DARWIN



> EDIFICIO PROURBAN



> NORDELTA



> SILOS DE DORREGO



> DOCK DEL PLATA



> EDIFICIOS COSTEROS



> HORIZONS



Desde sus inicios en la tradicional esquina de Callao y Las Heras en Recoleta, su crecimiento acompaña las necesidades de sus Clientes, transformándose en la actualidad en uno de los más importantes referentes del corredor norte del área metropolitana de Buenos Aires.



Construimos nuestra política de crecimiento y apertura de sucursales acompañando aquellos proyectos donde nuestra participación tiene un claro valor agregado.

Identificamos con nuestros Clientes aquellas zonas de alto potencial donde podemos realizar en forma conjunta una estrategia comercial efectiva para alcanzar los objetivos deseados.



> CASA CENTRAL

En 1955 abre sus puertas Achaval y Cía. transformándose rápidamente en la inmobiliaria más reconocida de Recoleta y Barrio Norte. En 1989 Achaval y Cía. evoluciona con la creación de Achaval Cornejo como continuadora de aquella primer etapa, hasta nuestros días mantiene su Casa Central en la tradicional esquina de Callao y Las Heras.



> SUCURSAL PUERTO MADERO

En Alicia Moreau de Justo 750 PB, surge en 1993 a partir de la comercialización del Dock 5, propiedad de IRSA. El éxito comercial fue seguido de nuevos proyectos de éste y otro Clientes, dejando a Achaval Cornejo como un claro referente de este sector.



> SUCURSAL VICENTE LOPEZ

En 2008 y a partir de la comercialización del emprendimiento Horizons, se realiza la apertura de esta sucursal, inicialmente enfocada a la atención de la exigente demanda de este proyecto. Desde aquí, mejoramos nuestra capacidad de atención acompañando el crecimiento de la Zona Norte del Gran Buenos Aires.



> SUCURSAL PATAGONIA

Achaval Cornejo define su llegada a Bariloche en 2007 ante la necesidad de satisfacer necesidades de Clientes para la comercialización de desarrollos de tierras y emprendimientos de carácter exclusivos.



> SUCURSAL NORDELTA Y PUERTOS DEL LAGO

En 2010, a partir de la designación como broker oficial de Nordelta S.A., abrimos nuestras puertas en la ciudad pueblo de Nordelta. Participamos activamente en el desarrollo de tierra y lanzamiento constante de emprendimientos, atendiendo las necesidades de vivienda y espacios para trabajar de miles de clientes que migran a esta nueva ciudad pueblo.

el equipo

“Un equipo de Trabajo sólido, profesional, altamente efectivo y orientado a resultados, comparte los mismos principios, valores y código de ética que forman parte de nuestra cultura”



Nuestra Fuerza de Ventas directa se adapta a las necesidades de los proyectos. En la actualidad contamos con más de 40 Ejecutivos de Cuentas, especialistas en los siguientes sectores:

- > RESIDENCIAL
- > COMERCIAL
- > CUENTAS CORPORATIVAS
- > EMPRENDIMIENTOS

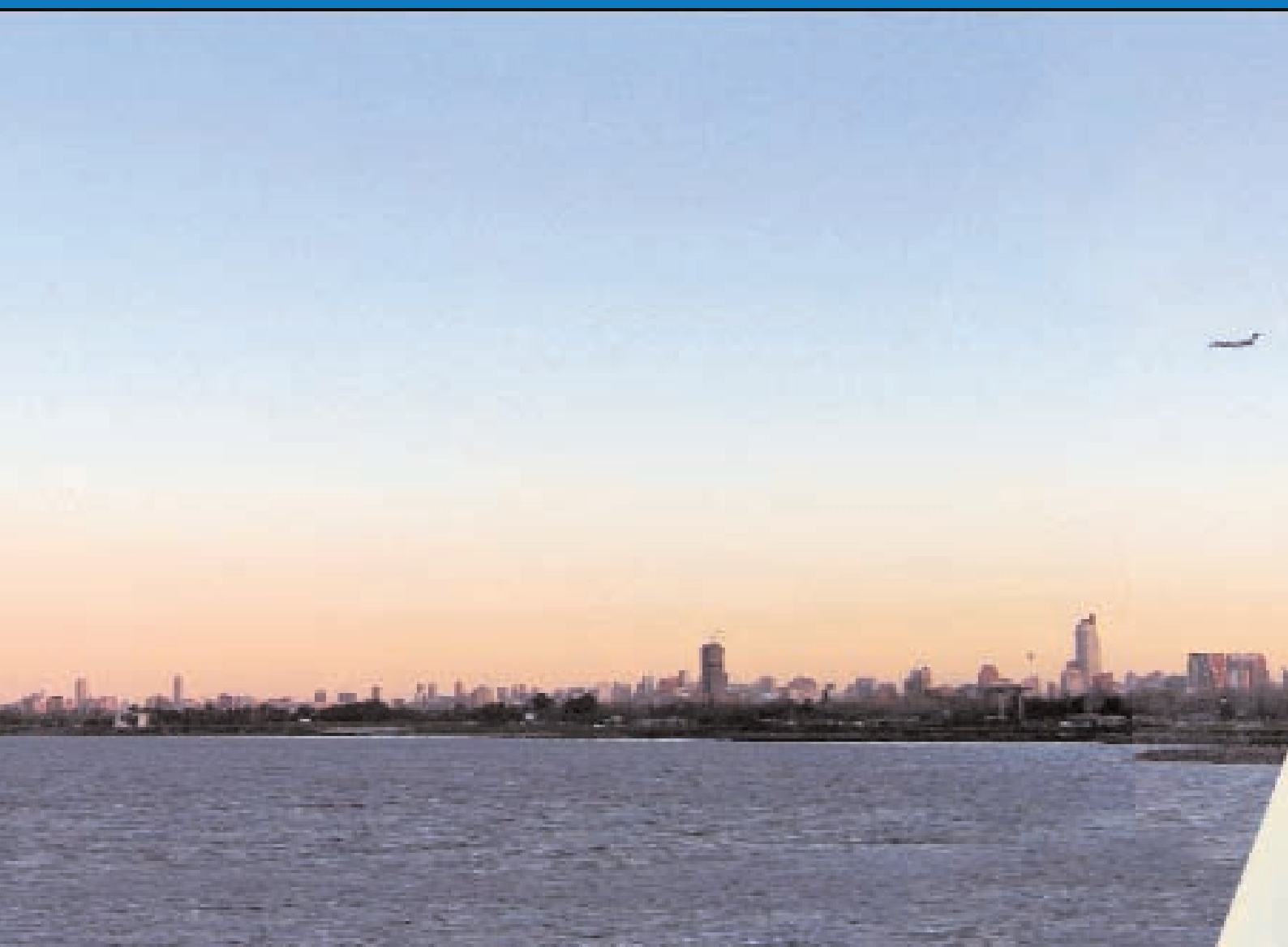
Nuestro Equipo de Dirección también cuenta con el apoyo de los sectores de Marketing, Publicidad y Administración, junto a otros Colaboradores externos que conforman el Equipo de Achaval Cornejo.

Fortalecemos nuestra capacidad para competir aumentando nuestro valor agregado a los Clientes, revisando los procesos comerciales que aseguran la Calidad de Atención, incorporando innovación y tecnología, y reclutando y capacitando en forma permanente a nuestro Equipo.

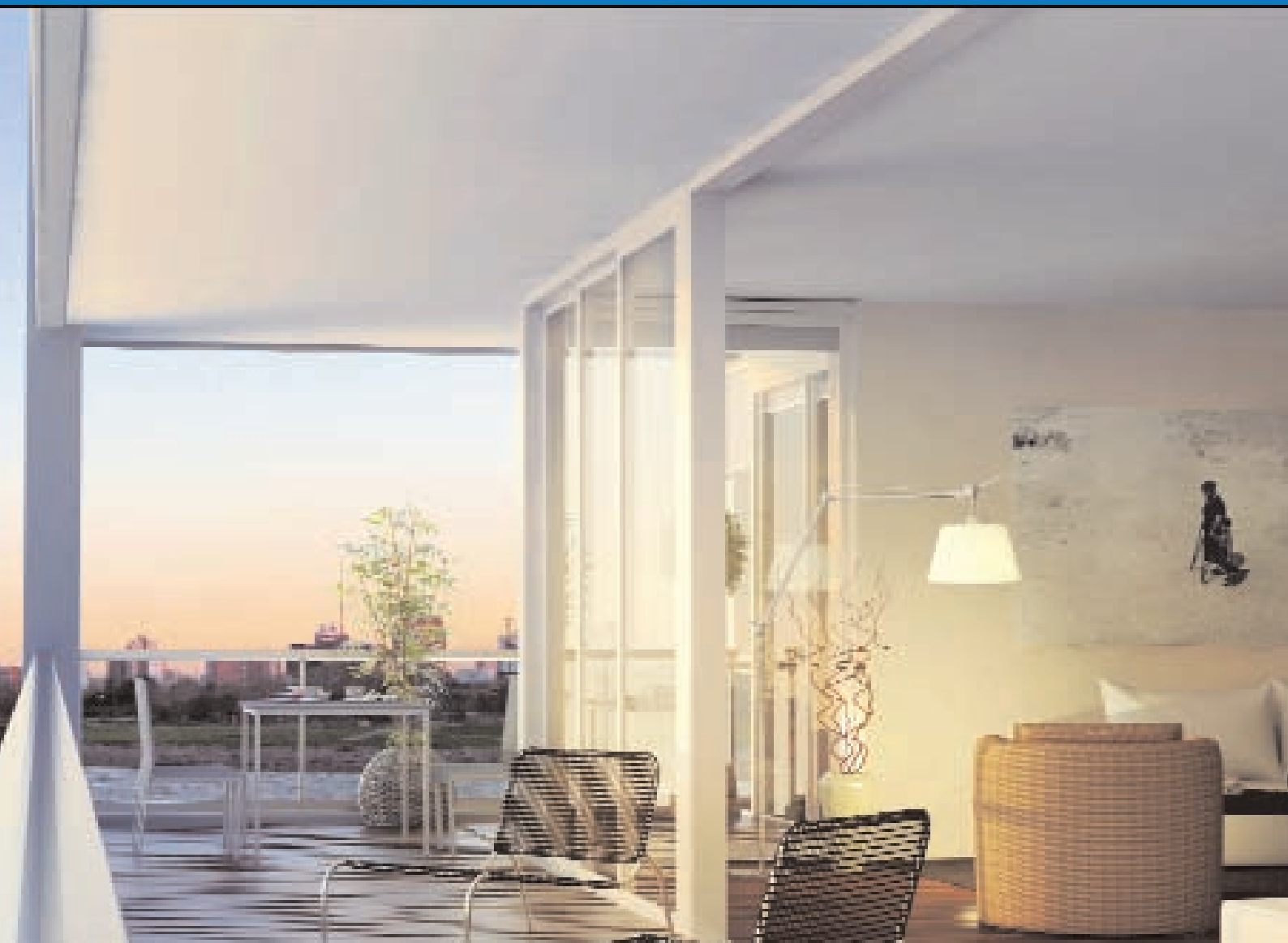


HORIZONS:

UN CASO RECIENTE DE EXITO



CON UN VOLUMEN TOTAL DE VENTAS DE U\$S 215 MILLONES, ACHAVAL CORNEJO LLEVA ADELANTE LA COMERCIALIZACION EN EXCLUSIVIDAD DE ESTE EXITOSO EMPRENDIMIENTO DE IRSA CYRELA.



el desafío

Con **Horizons**, Irsa Cyrela introduce un nuevo concepto de viviendas en línea con las últimas tendencias a nivel mundial, con emprendimientos inmobiliarios de alto nivel de construcción, **y una innovadora política de ventas y financiación.**



El perfil de nuestro Cliente

HORIZONS es llevado adelante en forma conjunta por Irsa y Cyrela Brazil Realty, dos empresas líderes con más de 40 años en el mercado de Real Estate.



Fundada en 1943, IRSA es la mayor y más diversificada empresa argentina inversora en Bienes Raíces y la única compañía dentro de la industria que cotiza sus acciones en la Bolsa de Comercio de Buenos Aires y en la Bolsa de Comercio de Nueva York.



Suamando más de 3.200 colaboradores, Cyrela Brazil Realty es la mayor y más admirada Compañía del sector de construcción de inmuebles residenciales de América Latina, VALORIZANDO siempre los barrios donde actúa.

el proyecto y algunos indicadores de nuestra performance

60.000m²

Este desarrollo, ubicado en dos nuevas manzanas en la ribera de Vicente López, cuenta con **60.000 m²** vendibles.

467

Posee **467** unidades en **6** torres, con una propuesta arquitectónica moderna y de alta tecnología.

176 unidades

Son las concretadas en los **3** primeros días del lanzamiento.

92%

El **92%** de las unidades fueron vendidas en los primeros **120 días**, lo que equivale a **49.200 m²** vendidos.

50

Un equipo calificado y entrenado de **50** representantes comerciales, **25** de nuestro staff permanente y **25** colaboradores reclutados para el proyecto, fueron asignados exclusivamente para la comercialización en su primera etapa.

NORDELTA:

ACHAVAL CORNEJO: BROKER
OFICIAL DE NORDELTA S.A.



Sobre 1.643 hás y con una población actual de 30.000 habitantes, Nordelta representa un mercado inmobiliario de enormes dimensiones y potencial de crecimiento.

En sólo sus primeros 10 años, de las 1.200 hás desarrollables, el 60% de esta superficie se encuentra ya desarrollada. Alrededor de 4.000 parcelas en 14 barrios unifamiliares ocupan unas 400 hás. Aún casi no explotadas, se encuentran las áreas de densidad media previstas en su Master Plan. Sin embargo, con apenas 50 has ya desarrolladas tienen más de 350.000 m² construídos, en condominios, locales comerciales y oficinas.

Para describir el potencial de crecimiento basta considerar que aún resta por desarrollar el 40% de la superficie apta de suelos. Una vez completada la urbanización, podrá albergar una población total de 80.000 habitantes residentes y 40.000 habitantes no residentes.

Operar en los lugares donde hay crecimiento inmobiliario sostenido, es un privilegio y también un constante desafío.

En Nordelta, operando como broker oficial de la desarrolladora Nordelta S.A., Achaval Cornejo brinda un acceso rápido y profesional asesorando sobre las mejores oportunidades para nuestros clientes inversores, usuarios finales, en emprendimientos residenciales, lotes nuevos barrios y desarrollos mixtos comerciales.



PUERTOS DEL LAGO

ACHAVAL CORNEJO, BROKER
OFICIAL DE PUERTOS DEL LAGO.



Puertos del Lago es la nueva Ciudad Pueblo que desarrolla Consultatio, la compañía liderada por Eduardo Costantini. Esta urbanización está ubicada en el partido de Escobar, sobre una superficie aproximada de 1.370 hectáreas.

A partir de la rica experiencia que adquiere la firma a través del desarrollo de Nordelta, Puertos del Lago es una propuesta de inversión y de calidad de vida muy atractiva y con un altísimo nivel de aceptación. En sus seis primeros meses de vida, fueron lanzados sus 5 primeros barrios, con más de 1.500 lotes comercializados.

Con acceso directo a través del Km 44 de la Panamericana, la urbanización cuenta con un lago central de 200 hás, y 6 kilómetros de rivera sobre el río Luján.

Estamos ahí desde su génesis, brindando un asesoramiento de expertos.

Puertos del Lago ofrece un verdadero cambio en la calidad de vida, generando un entorno seguro, de tranquilidad y con contacto con la naturaleza, sin resignar comodidad e infraestructura de la Ciudad. La infraestructura de vanguardia, incorpora lo más modernos conceptos de urbanización, con una importante conciencia ecológica. El proyecto contempla todas las facilidades de viviendas, con lotes, casas, departamentos, townhouses, hotel y oficinas, y una infraestructura que incluye entre otros:

- Colegios
- Centro Médico
- Centro Comercial
- Polo gastronómico a orillas del lago central
- Club Deportivo con amplias propuestas
- Puerto Náutico
- 6 km de costa del Río Lujan



Achaval Cornejo participa activamente en la comercialización de Puertos del Lago, actuando como broker oficial del proyecto desde su lanzamiento en 2010. Para ello, cuenta con un equipo dedicado y altamente calificado que pone a disposición de sus clientes todos los beneficios de un asesoramiento experto.



CASA CENTRAL

Callao 1515 - 2° Piso - Tel: 4814-1600
callao@achavalcornejo.com

> NORDELTA

Av. de los Lagos 6855 5° Piso, of 504
Tel: 4871-7384
nordelta@achavalcornejo.com

> PUERTO MADERO

A. M. de Justo 750 - Dock 5
Tel: 4343-6666
madero@achavalcornejo.com

> VICENTE LOPEZ

Av. del Libertador 1680
Tel: 4797-4161
vlopez@achavalcornejo.com

> BARILOCHE

Libertad 299 - 3°B
Tel: (02944) 422 445
bariloche@achavalcornejo.com